



*Stéphane Leclair, directeur exécutif
Société de l'inclusion économique et
sociale du Nouveau-Brunswick*



National Collaborating Centre
for Determinants of health

Centre de collaboration nationale
des déterminants de la santé

*Comblant l'écart
Février 2012*



CIHR IRSC
Canadian Institutes of Health Research
Instituts de recherche en santé du Canada



Contexte

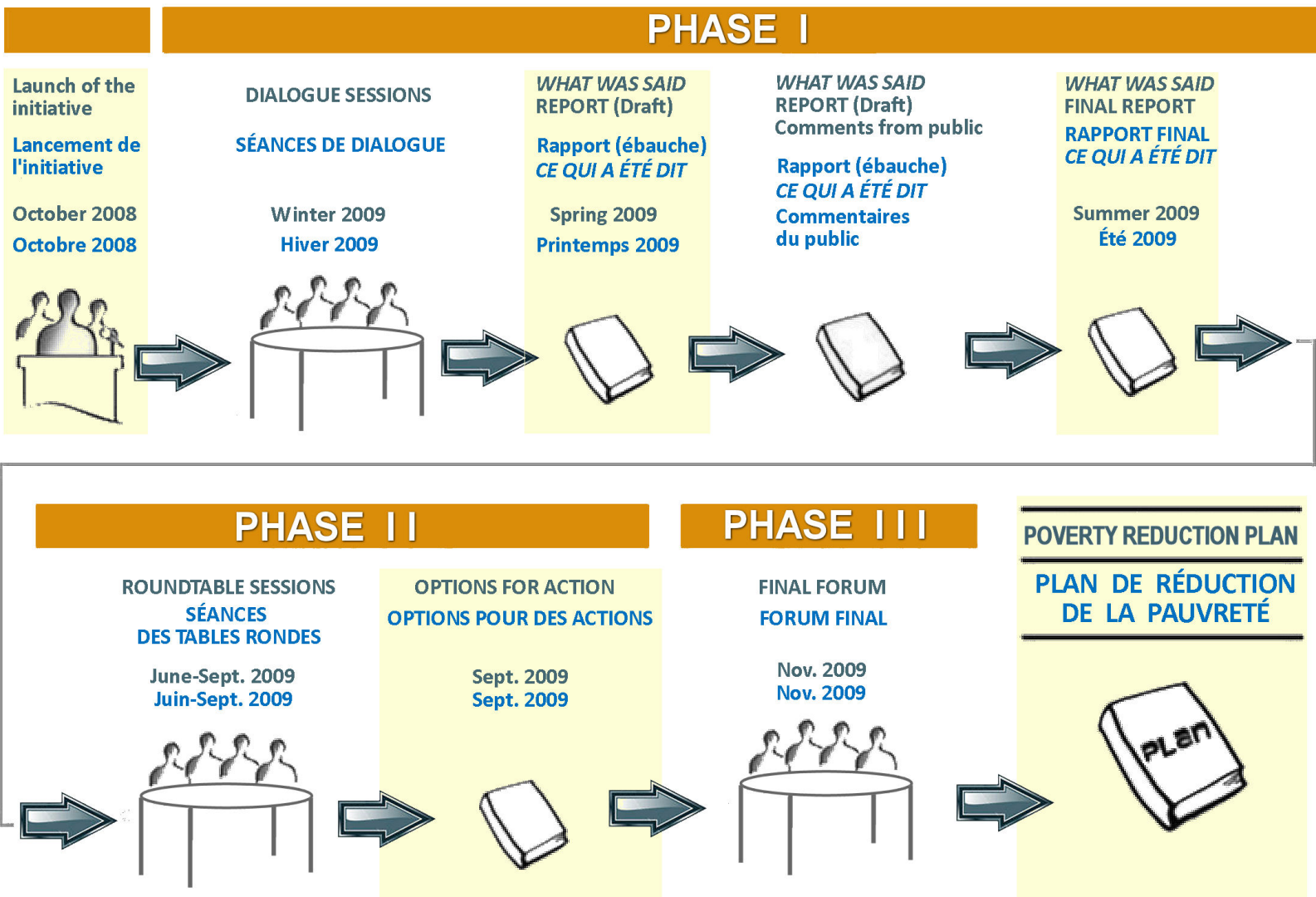


- 14 % de la population vivent dans la pauvreté
- 45 % des mères monoparentales vivent dans la pauvreté
- 16,4 % des enfants (de moins de 18 ans) vivent dans la pauvreté
- 10,9 % des personnes âgées vivent dans la pauvreté
- environ 38 984 personnes sont bénéficiaires de l'aide sociale



Avant d'arriver au plan

(D'octobre 2008 à novembre 2009)





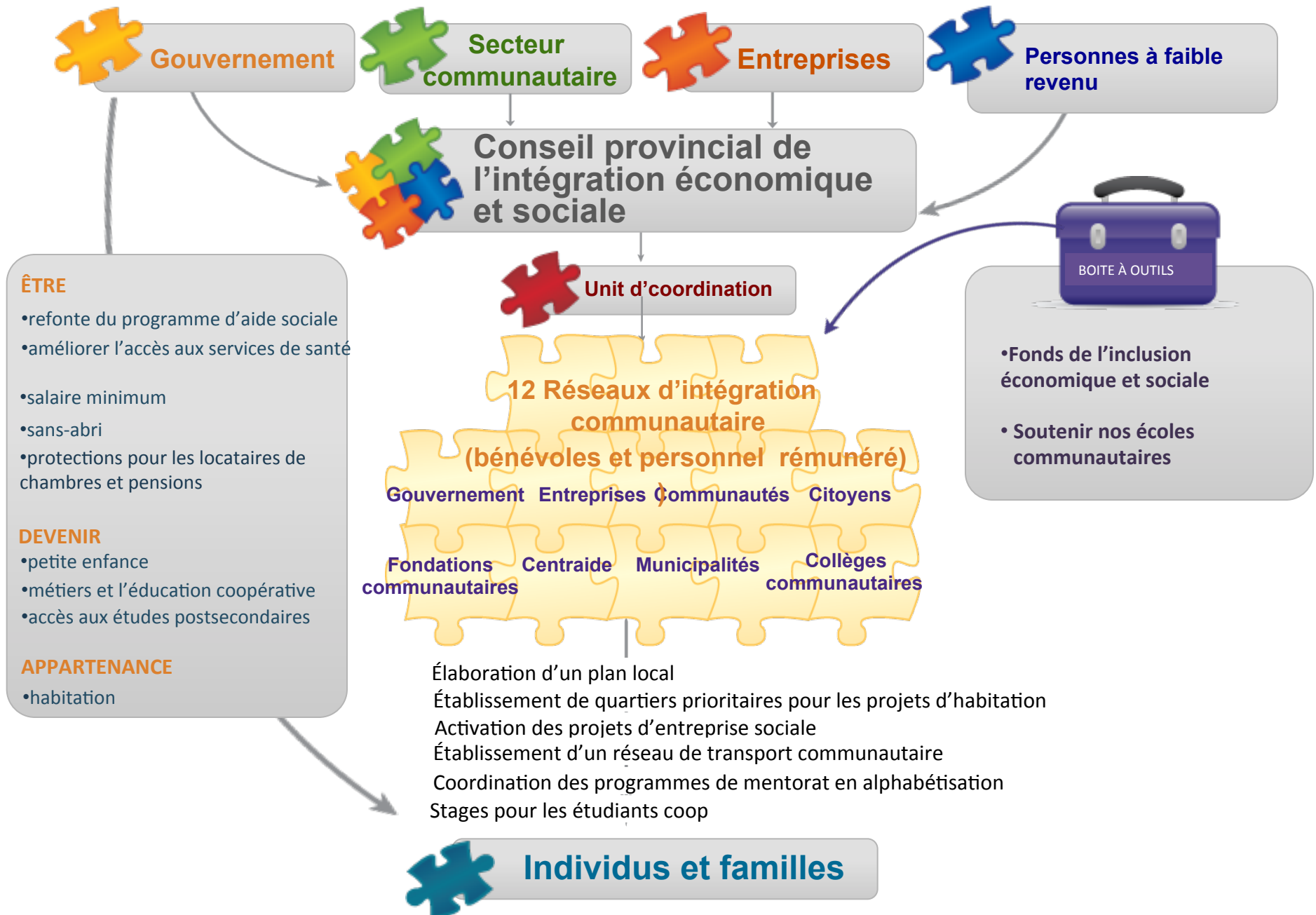
Défi



Objectif : D'ici 2015, le Nouveau-Brunswick parviendra à réduire la pauvreté monétaire de 25 % et la pauvreté monétaire extrême de 50 %.

Comment la Société d'inclusion économique et sociale peut-elle rallier la collectivité autour de l'action requise pour atteindre l'objectif ambitieux de réduire la pauvreté qu'elle a énoncé dans sa stratégie provinciale?

Structure de mise en oeuvre/actions prioritaires





Cadre



Réseaux d'inclusion communautaire :

- Une infrastructure permettant à l'ensemble des groupes et de la population de travailler ensemble pour trouver des solutions aux problèmes locaux
- Un mécanisme grâce auquel les collectivités peuvent se rencontrer, déterminer les priorités, obtenir des ressources et agir sur les problèmes les préoccupant.



Cadre



Les Réseaux élaborent des stratégies de réduction de la pauvreté qui :

- Sont inclusives, et qui tiennent compte des commentaires de l'ensemble des membres
- Utilisent les données pour illustrer les besoins régionaux
- Reflètent les objectifs de la stratégie *Ensemble pour vaincre la pauvreté*
- Répondent aux objectifs régionaux
- Comprennent un budget, un calendrier d'action et une description de la région
- Démontrent la capacité de chaque Réseau à trouver des ressources et des partenaires



Travail d'équipe

(15 minutes)



Compte tenu de l'importance de faire une planification fondée sur des données probantes, quels conseils donneriez-vous aux responsables communautaires afin qu'ils puissent élaborer un plan qui réponde tant aux besoins de leur clientèle qu'aux objectifs de réduction de la pauvreté du gouvernement provincial, tout en tenant compte des données probantes les plus pertinentes?

Partenaires et parties prenantes

L'efficacité de l'instauration d'un Réseau d'inclusion communautaire dans chaque région dépend des facteurs suivants :

- Relations existantes et compréhension des collectivités
- Rencontre avec les personnes participantes potentielles, que ce soit par des réunions individuelles ou du porte à porte
- Désignation d'un vrai leader – influent, respecté et ayant une bonne feuille de route
- Utilisation des réseaux des leaders et des membres pour mettre à profit les aspects positifs de la collectivité

« Trouver la bonne personne pour diriger l'initiative communautaire s'avère crucial. Un leader amènera des gens autour de la table. Les coordonnateurs jouent un rôle important, mais les leaders de la collectivité bâtissent les réseaux. » (Traduction libre)



Défis



Concurrence

« Ils essaient de créer une toute nouvelle façon de faire des affaires dans la province – en favorisant la responsabilité conjointe et en trouvant des solutions communes aux problèmes. Les ONG n’ont pas l’habitude de travailler ensemble. Le changement de culture prendra donc du temps. »

(Traduction libre)



Défis



Sensibilisation

« Les ONG constituent un secteur d'activité en soi au Nouveau-Brunswick. Elles comprennent les processus gouvernementaux et veulent s'engager, parce qu'il en va de leur financement. Les entreprises n'ont aucune idée du processus et ne savent comment s'y prendre pour s'engager. Les personnes vivant dans la pauvreté ont peur de s'en mêler. Elles ont de très bonnes idées, mais ne se sentent pas à l'aise dans les forums. »

(Traduction libre)



Défis



Motivation

« Bonne chance dans votre démarche! La pauvreté sera toujours présente chez nous. »

(Traduction libre)



Défis



Ressources humaines

« Nous faisons appel au même bassin de bénévoles pour accomplir beaucoup de travail. Nous devons trouver une meilleure façon de travailler ensemble. »

(Traduction libre)



Défis



Viabilité

Un bon coordonnateur réussira à rallier les gens autour de la même question. Il tient le miroir bien haut pour qu'y soit reflétées les forces de la collectivité et pour montrer sur quoi bâtir... à long terme. »

(Traduction libre)



Défis



Finances

« Malheureusement, la plupart des ONG continuent de cibler l'argent. Ils voient la stratégie comme un moyen de financer leurs programmes existants. Nous devons leur extirper cette idée de la tête et les faire se concentrer sur les programmes et les bienfaits. »

(Traduction libre)



Défis



Plans fondés sur des données probantes

« Nous ne pouvons tout simplement pas présenter les données probantes à une collectivité et dire : ‘Voici où vous devez concentrer vos efforts’. Nous devons d’abord nous intéresser aux connaissances que possède déjà la population, puis mobiliser les chercheurs en les faisant participer à la création de la base de données. Ainsi, les chercheurs deviennent des partenaires dans le processus, et nous fixons les priorités ensemble. »

(Traduction libre)



Défis



Échéancier très court

« Il s'agit d'une toute nouvelle initiative, d'une toute nouvelle culture. En plus, nous avons très peu de temps pour accomplir une grande quantité de travail. C'est une première à bien des égards et on exerce beaucoup de pression pour bien faire les choses. Nous avons besoin de l'appui de la collectivité avant d'accomplir quoi que ce soit, et cela prend du temps.

(Traduction libre)



Travail d'équipe

(15 minutes)



Comment faire pour relever les défis suivants dans le contexte de l'instauration de la stratégie de réduction de la pauvreté?

- Concurrence
- Motivation
- Viabilité
- Plans fondés sur des données probantes



Relever les défis



Concurrence

- Processus de renouveau gouvernemental partout dans la province
- Montant égal pour tous les Réseaux d'inclusion communautaire
- Accent sur les partenariat et la créativité
- Nouvelle façon de travailler et nouvelle attitude



Relever les défis



Motivation

- Processus donnant voix au chapitre à la population – fait aboutir leurs idées
- Solutions émanant de la collectivité
- Divers secteurs se motivant les uns les autres
- Réussites renforçant la motivation générale
- Nouvelle manière de travailler et de penser – rationalisation assurant la réussite



Relever les défis



Viabilité

- Réseaux d'inclusion communautaire recevant des fonds de démarrage
- Dons de produits et services comme moyens privilégiés
- Financement à court terme forçant les groupes à songer à d'autres formes d'aide non gouvernementale



Relever les défis



Plans fondés sur des données probantes

- Données locales
 - Connaissances locales
- Réseau de recherche sur les politiques sociales du Nouveau-Brunswick
 - Ateliers dans la série « Dialogue »
- Liens directs avec les chercheurs dans des domaines clés :
 - Transport en commun
 - Entreprises sociales
- Membres des comités et leurs relations



Travail de groupe

(5 minutes)



À la lumière de l'approche choisie au Nouveau-Brunswick, quels sont les éléments qui assureront sa réussite, selon vous?

Comment appliqueriez-vous ces éléments à votre propre situation?



Forces



- Mettre l'accent sur les qualités de la collectivité
- Renforcer les connaissances de la collectivité
- Aider les Réseaux d'inclusion communautaire à travailler avec le plan de réduction de la pauvreté pour répondre aux besoins de leurs collectivités respectives
- Mettre à profit les forces et les réseaux des membres



Forces

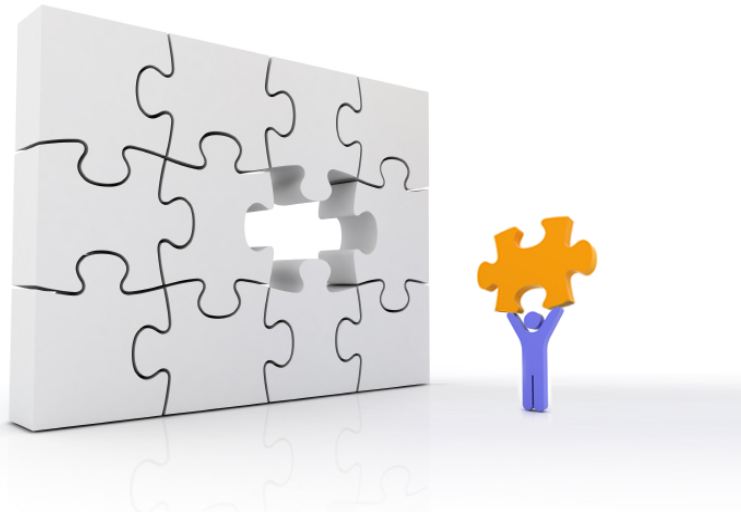


« Le pouvoir du réseau réside dans la célébration des membres entre eux. » (Traduction libre)

Coordonnateur,
Société de l'inclusion économique et sociale

Ensemble pour vaincre la pauvreté

Overcoming
Poverty Together



**Nous tenons tous
une pièce du
casse-tête....**