



National Collaborating Centre
for Determinants of Health

Centre de collaboration nationale
des déterminants de la santé

WEBINAIRE

3

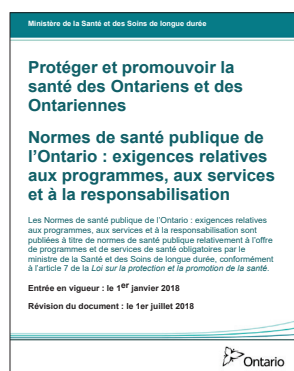
PROGRAMME DE FORMATION EN SANTÉ PUBLIQUE POUR DES CHANGEMENTS SYSTÉMIQUES ÉQUITABLES

INTERVENTIONS ET STRATÉGIES ÉQUITABLES À EMPLOYER EN SANTÉ PUBLIQUE POUR FAIRE PARTICIPER LES POPULATIONS

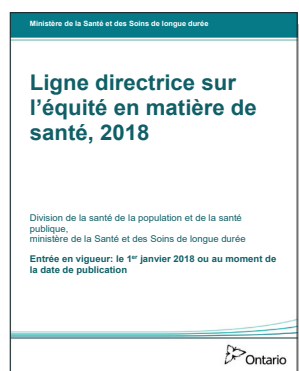
RESSOURCES ET QUESTIONS DE RÉFLEXION

Merci de votre intérêt pour la série de webinaires sur demande du Programme de formation en santé publique pour des changements systémiques équitables (PHESC). Nous avons dressé une liste de lectures connexes et de questions de réflexion afin de vous aider à approfondir vos connaissances AVANT et APRÈS le webinaire.

LECTURES PRÉALABLES



Ministère de la Santé et des Soins de longue durée de l'Ontario. (2018). *Protéger et promouvoir la santé des Ontariens et des Ontariennes : Normes de santé publique de l'Ontario : exigences relatives aux programmes, aux services et à la responsabilisation*. Toronto (Ont.).



Ministère de la Santé et des Soins de longue durée de l'Ontario. (2018). *Ligne directrice sur l'équité en matière de santé, 2018*. Toronto (Ont.).



Centre de collaboration nationale des déterminants de la santé. (2013). *Le rôle de la santé publique dans l'amélioration de l'équité en santé : Parlons-en*. Antigonish (N.-É.) : Centre de collaboration nationale des déterminants de la santé, Université St. Francis Xavier.



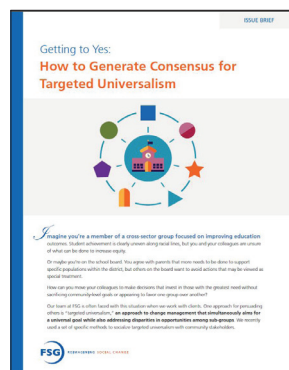
Centre de collaboration nationale des déterminants de la santé. (2013). *Les démarches ciblées et universelles en matière d'équité en santé : Parlons-en*. Antigonish (N.-É.) : Centre de collaboration nationale des déterminants de la santé, Université St. Francis Xavier.

POUR VOUS INSCRIRE AUX WEBINAIRES
DE CETTE SÉRIE :
WWW.CCND.S.CA/PHESC

LECTURES APRÈS LE WEBINAIRE



Conseil canadien sur les déterminants sociaux de la santé. (2013). *Communiquer les déterminants sociaux de la santé : Guide pour la création de messages communs*. Ottawa (Ont.) : CCDSS.



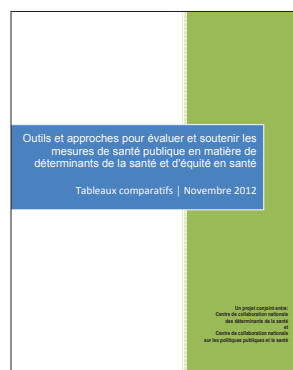
Wright, U., H. Price et E. Anidi. (2018). *Getting to Yes: How to Generate Consensus for Targeted Universalism*. Washington (D.C.) : FSG Reimaging Social Change (en anglais).



Centre de collaboration nationale des déterminants de la santé et Association canadienne de santé publique. (2014). *Comment parler et traiter par écrit d'inégalité du revenu et de son incidence sur la santé*. Antigonish (N.-É.) : Centre de collaboration nationale des déterminants de la santé, Université St. Francis Xavier.



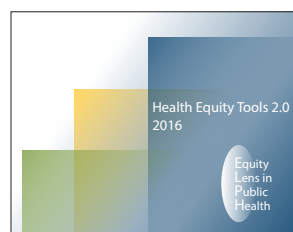
Centre de collaboration nationale des déterminants de la santé. (2015). *Parcours pour l'équité en santé et résultats différenciés : un sommaire du rapport Equity, social determinants and public health programmes publié par l'OMS*. Antigonish (N.-É.) : Centre de collaboration nationale des déterminants de la santé, Université St. Francis Xavier.



Centre de collaboration nationale des déterminants de la santé et Centre de collaboration nationale sur les politiques publiques et la santé. (2012). *Outils et approches pour évaluer et soutenir les mesures de santé publique en matière de déterminants de la santé et d'équité en santé : Tableaux comparatifs*. Montréal (Qc) et Antigonish (N.-É.) : Mendell, A., L. Dyck, S. Ndumbe-Eyoh et V. Morrison.



Centre de collaboration nationale des déterminants de la santé. (2013). *Les populations et le pouvoir du langage... Parlons-en*. Antigonish (N.-É.) : Centre de collaboration nationale des déterminants de la santé, Université St. Francis Xavier.



Pauly, B., et coll. (2016). *Health Equity Tools 2.0*. Victoria (C. B.) : Université de Victoria (en anglais).

QUESTIONS DE RÉFLEXION



1. Vos programmes répondent-ils aux besoins des collectivités touchées par des désavantages structurels?
2. Nommez un projet de santé publique axé sur l'équité en santé dans votre collectivité.
 - a. Quel problème le projet visait-il à régler?
 - b. La démarche est-elle universelle, ciblée, universelle ciblée ou universelle proportionnée?
 - c. Comment peut-on modifier le projet en vue de réduire les iniquités de santé?
 - d. Comment ferez-vous pour évaluer l'incidence du projet sur l'équité en santé?
3. Nommez une préoccupation relative à l'équité en santé dans votre collectivité.
 - a. Quelles données probantes et valeurs sous-tendent cette préoccupation?
 - b. Cette préoccupation se prête-t-elle à une démarche universelle, ciblée, universelle ciblée ou universelle proportionnée?
- c. Si vous aviez à planifier une intervention pour contrer cette préoccupation, par où commenceriez-vous? De quelles données probantes et de quels outils vous doteriez-vous pour vous aider à mettre au point une intervention? Sur quels atouts communautaires vous appuieriez-vous pour ce projet?
4. Quel langage utilisez-vous pour décrire les collectivités touchées par des iniquités de santé?
5. Le langage que vous utilisez fait-il porter la responsabilité du changement aux collectivités ou aux politiques et structures?
6. Quels sont les avantages, les inconvénients et la dynamique du pouvoir que véhicule votre langage?
7. En quoi votre langage change-t-il lorsque vous changez de milieu (p. ex. ministère de la Santé, école, bureau municipal)? Est-ce approprié?

PARTENAIRES DU PROGRAMME FSPCSE



UNIVERSITY OF TORONTO
DALLA LANA SCHOOL OF PUBLIC HEALTH



Alliance for Healthier Communities
Alliance pour des communautés en santé



National Collaborating Centre
for Determinants of Health
Centre de collaboration nationale
des déterminants de la santé



Centre de collaboration nationale
sur les politiques publiques et la santé
National Collaborating Centre
for Healthy Public Policy



National Collaborating Centre
for Methods and Tools
Centre de collaboration nationale
des méthodes et outils



Ontario Public Health Association



advancing urban health